


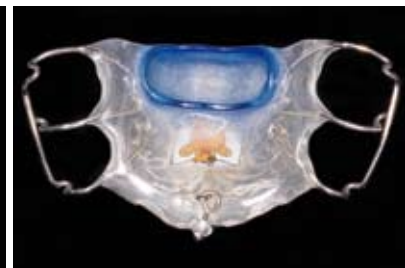


Prislista 2010

Bettfysiologi och Ortodonti

 gäller fr o m 2010-06-01 och tills vidare.
Rev. 2010-09-15





Ortodonti

881 (avtagbar apparatur)		Pris 2010
881-01	Plåt inkl. fjädrar och klamrar	1 160
881-02	Plåt inkl. fjädrar och klamrar samt bitvall och/eller skruv	1 350
881-03	Aktivator	1 310
881-04	Aktivator med skruv/coffinjärer och fjädrar	1 430
881-05	Aktivator Van Beek inkl. EOD	1 530
881-08	Aktivator med EOD	1 480
881-09	Aktivator med EOD och skruv	1 635
881-16	Apparatur enl. Jensen, Hawley inkl. lab.slinga, plåt med tänder inkl. 2 klamrar	1 205
881-25	Aktivator enl. Teuscher	1 750
881-07	Avslappningsplåt med klamrar	1 350
881-50	Munskärm/enkel	945
881-51	Munskärm/dubbel	1 835
881-18	Tillägg labialslinga/EOD, per stk	310
881-38	Tillägg labialslinga konturerad	395
881-36	Plåt med tänder	1 205
884 (fast apparatur)		Pris 2010
884-01	Lingualbåge avtagbar med lås exkl. band	1 185
884-03	Suturvidgare lödd tillband	1 595
884-13	Suturvidgare GJUTEN	2 690
884-04	Bondemarkare	1 500
884-25	Band inkl pålödning	275
884-06	Quad - helix lödd till band	885
884-07	Quad Helix avtagbar med svetsade fästen typ MIA	1 175
884-15	Retainer	365
884-18	Palatinal bar	865
884-28	Lip bumper	1 015
884-21	Lingual båge lödd till band	865
884-32	Lingualbåge enl. Nance, Graeber, lib.för tumsugn. Lib.m bitvall	1 045
884-38	Transpalatinalbåge enl Goshgarin	1 020
884-52	Bitplan avtagbar	1 080
884-90	Övriga arbeten/timme	500
894 (fast apparatur båda käkarna)		
894-01	Herbst apparat konventionell med skruv-teleskop	4 940
894-02	Lingo jumper exkl. Quad - Helix	4 570
894-03	Lingo jumper inkl. Quad - Helix	5 310
894-04	Lingo jumper exkl. Quad - Helix med ling. bar	4 915
894-05	Lingo jumper inkl. Quad - Helix med ling. bar	5 645

Bettfysiologi

017	Pris 2010
Apnéskena	3 950
Apnéskena mjuk	3 950
Guideskena/Profylaxskena/Essixskena	680
077	
Bettskena på bettfysiologisk indikation varmpolimeriserad	1 730
Bettskena inkl klamrar/Shoreskena	1 940
NTI skena	1 150
Relaxingskena	1 300
Bettskena för kortvarig betthöjning/fixation/mjuk/medtagonistmodell	795
Bettskena mjuk utan antagonist	695
Övriga arbeten/timme	600
899	
Studiemodell	250
Parslipade studiemodeller för arkivering	395
Probite/Playsafe idrottsskydd (3-skikt)	1 125
Enkelt tandskydd	695
Blekningssskena/Gelskena	555
Blekskena "night and day" medsänd platta	385

Samtliga priser inkl. modeller, exkl. material.

Villkor

Garanti

På alla våra arbeten lämnar vi följande garantier: Fast protetik 5 år från leveransmånad, Kombinationsprotetik 2 år från leveransmånad och Avtagbar protetik 1 år från leveransmånad.

Förenklat innebär garantin att vi reparerar eller gör om vårt arbete kostnadsfritt vid material eller konstruktionsfel. Garantin gäller ej normalt slitage. Alla våra material är Niom eller CE-märkta. Övriga behandlingarkostnader ersätts ej.

Betalning

15 dagar netto, vid betalning efter förfallodag debiteras dröjsmålsränta med gällande styrrenta + 8%. Lagstadgad påminnelseavgift tillkommer. Efter överenskommelse kan månadsfaktura erhållas.

Övriga villkor

Priserna gäller från 2010-06-01. Dpnova förbehåller sig rätten att ändra priser kontinuerligt. Vi reserverar oss från eventuella tryckfel. Samtliga priser är inkl. modell och material. Vi reserverar oss för eventuella prisjusteringar från våra underleverantörer. Andra villkor kan gälla i landstingens upphandlingar.

I totalpriserna som angivits förbehåller sig dpnova rätten att välja komponenter som ingår i priset. Övriga komponenter debiteras separat.



dpnova Malmö
Tel: 040-17 40 00
Fax: 040-30 73 50
malmo@dpnova.se

dpnova Stockholm
Tel: 08-783 05 50
Fax: 08-783 78 67
stockholm@dpnova.se

dpnova Göteborg
Tel: 031-772 04 70
Fax: 031-772 79 00
goteborg@dpnova.se

dpnova Jönköping
Tel: 036-71 95 25
Fax: 036-71 00 58
jonkoping@dpnova.se