



Prislista

för dpgrön, dpblå och KBF
gäller fr o m 2011-05-01







Man brukar säga att det enda bestående här i världen är förändringen.

På dpnova konstaterar vi att dentalbranschen på många sätt befinner sig i ett paradigmskifte. Branschen omvälvts av nya tekniklösningar för både terapigenomförande och tillverkning av protetik. Cad/cam har tagit ett enormt kliv och intraoral scanning gör i år reell entré. Datorstöd för terapi och kirurgi är också här och snart kommer vi att se mötet av alla tekniska plattformar till en ny helhet. Det är då paradigmbrytningen sker på allvar.

Samtidigt utmanas branschen alltmer av globaliseringen. Importarbeten har tagit en väsentlig andel av tillverkningen och skapar osäkerhet och debatt om framtiden. Materialspårbarhet är t.ex. ett hett ämne och vad som är "svensktillverkat" diskuteras.

På dpnova oroar vi oss inte så mycket för detta. Vare sig för de tekniska utmaningarna eller för utländsk konkurrens. Man ska inte oro sig för sådant man kan göra något åt anser vi och att medicinen istället är att ständigt bli bättre.

Globalisering av tillverkning är här för att stanna som i många andra branscher. Kraven på kvalité vad gäller spårbarhet och kontrollfunktioner ökar dock vilket gynnar seriösa aktörer. Vi spår att du som tandläkare kommer att höja kraven på redovisning. Hos dpnova väljer du som tandläkare hur och var produktionen ska ske. Med detta gör vi inga kompromisser. Inte heller kompromissar vi med vår ISO-hantering så att du ska veta precis var och med vilka material vår produktion har skett.

Bara om vi kan vara en bättre samarbetspart tror vi att man kan möta ny konkurrens. Att blunda är inget alternativ. Därför genomförs också flera nya tekniksatsningar hos oss.

Vi siktar på att vara en svensk partner som levererar hög kvalité i teknik med svensk tandteknisk bas, samtidigt som vi också bejakar internationellt samarbete. Med högt ställda krav. Friheten för tandläkaren att välja är ett honnörsord och valet ska vara tryggt.

Förändring är framtid!



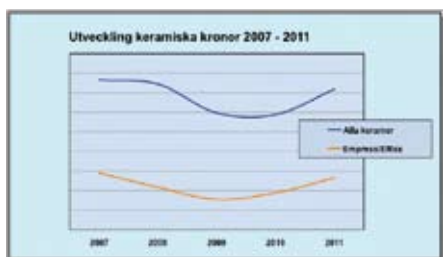
I förändringen finns



Intraoral skanning

Nu arbetar vi för fullt med intraoral skanning. Våra tester har löpt väl och vi har haft fantastisk kvalitet på våra arbeten. För att våra kunder ska kunna prova att arbeta med detta har vi själva införskaffat en egen iTero enhet som vi gärna lånar ut på prov.

Självfallet står vi för instruktionerna och hjälper till med arbetet. Den som väntar på något gott brukar få vänta länge så ta initiativet själv istället och kontakta oss. Intresset är stort så varför inte vara med och bryta ny mark du också.



Co/cr och Keramer

Vi såg att co/cr kom ordentligt i ropet när reformen lanserades för snart två år sedan. Att guld användningen skulle minska var väntat men kanske inte att just co/cr skulle ta så pass stor plats. Nu kan vi glädjande nog se att keramanvändningen tagit ordentlig fart. Många har

upptäckt de estetiska fördelarna med både Emax och Zirconia i de protetiska lösningarna. Här erbjuder vi de bästa materialerna som vi gärna producerar med cad/cam teknik.



Specialpriser

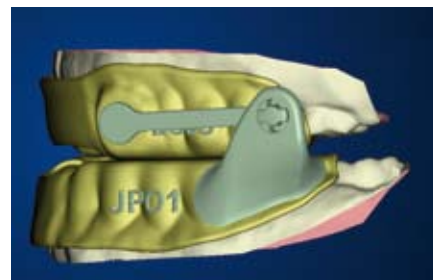
Ibland kommer vi ut med priser som är utöver det vanliga för att öppna nya möjligheter. Just nu erbjuder vi t.ex. I-Butment® som är en prisvärd individuellt anpassad singeldistans i zirkonium med en titanbas som är tillverkad enligt den senaste cad/cam teknologin.

Priset för denna, inklusive alla komponenter och porslin är så lågt som 2.400:-! Produkten finns snart för de flesta plattformar så kontakta oss för mer information om vad som gäller just nu.

Teknik mot snarkning

Sömnens påverkan på människans förmåga att arbeta och fungera i samhället blir allt mer uppenbart. Det finns en stark koppling mellan sömnapné

och sjukdomar som stroke, diabetes, samt hjärt- och kärlsjukdomar. Dpnova kan visa hur man med ny cad/cam och lasersintringsteknik tagit fram det allra senaste och flexiblaste inom området. Redan under våren presenterar vi nyheten vid olika föreläsningar.



Cad/cam

Datorstödd design och datorstödd tillverkning är sedan länge standard hos oss. Vi arbetar nästan med samtliga tillgängliga system på marknaden och du som tandläkare behöver aldrig kompromissa med systemval. Här är vi på din sida. Datorer utnyttjas nu i allt större utsträckning och omfattar snart samtliga avdelningar hos dpnova – för att höja nivån på svensk tandteknik!



framtiden



Ökade krav på ISO

Allt fler inser att kvalitetssystem som baseras på självkontroll, eller som kommer per automatik bara för att man går med i ett förbund inte är mycket att be för. System som revideras av extern part, precis som ekonomin går igenom av en revisor, ställer tydliga krav och ger reell trygghet till dig och dina patienter. Spårbarhet med batch- och lotnummer är självklarheter och ska kunna ske många år bakåt i tiden. Betänk att även tandteknikerns system ska klara att ge full spårbarhet på ex KBF-arbeten 15 år bakåt i tiden.

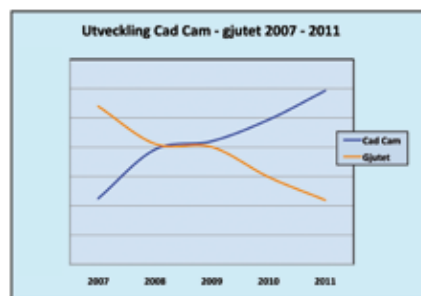
Materialkännedom är en annan viktig aspekt och tester likaså. Ska man använda outsourcing är dessa aspekter kanske än viktigare än förr. Dpnova är ISO-certifierade för både ISO9001 och ISO13485 (det medicintekniska direktivet). Det glädjer oss att flera seriösa aktörer nu följer i våra fotspår.

Framåt för PTC

En gemensam standard för tandtekniskt arbete är viktigt och här fortsätter vi att arbeta med PTC som standardiseringsverktyg. Fler och fler av våra tekniker certifierar sig för närvarande och vi ser hur detta successivt förbättrar standarden i kommunikationen med våra kunder. Karakterisering av proteser och våra KBF-broar är en ny specialitet vi erbjuder som följd av detta.

Karakterisering

Ska en protes se ut som en protes eller ska man ställa högre krav på estetik än så? Vi har inlett ett program för karakteriserade proteser som gör en ordentlig skillnad. Grundläggande hänsyn till patientens utseende och karaktär tas med i produktionen vilket naturligtvis också ställer högre krav på dig som tandläkare att ge oss grundinformation. Vi ger dig sedan en produkt som din patient kommer att vara tacksam för att du tillhandahåller. Beställ en karakteriserad protes och prova själv!



Från gjutlunkrar till Cad/cam

Frågan är om någon ifrågasätter att cad/cam och modern fräs- och lasersintringsteknik är bättre än gammal gjutteknik? Det tror vi inte om man tar sig en funderare kring hur framställningsprocessen

går till. Hos dpnova produceras nu 80% av vår produktion av konventionell protetik med modern cad/cam-teknik. Vi ser det som en självklarhet att erbjuda alla våra kunder detta som standard, även när man inte tänker på att ange detta själv på labsedeln. De sista 20% som fortfarande gjuts hör till de områden där cad/cam inte nått fram ännu som t.ex. vid framställningen av pelare. Men det är bara en tidsfråga. Begär cad/cam du också – hos oss kommer det däremot per automatik.



Här en bild på en materialanalys vid ett externt laboratorium.

Materialtest

Även om vi och vår samarbetspart vad gäller outsourcing är ISO-certifierade så tar vi det säkra före det osäkra och genomför materialtester hos extern part. Är det som glimmar verkligen guld och håller co/cr-legeringen verkligen det som vi lovar? Våra tester avslöjar också sanningen att våra löften håller. Guld är på riktigt och legeringarna av exakt den utlovade beskaffenheten. Det är tryggt och något vi ser som en självklarhet.

dpgrön-prislista

TOTALPRISER INKLUSIVE MATERIALKOSTNAD Om inget annat anges.



dpgrön

Fast protetik

Fasadmaterial, keramiska kärnor och gjutmetall ingår i alla priser. Guldkostnad tillkommer.

Helkeramer och frästa konstruktioner

Helkeramisk krona, Zirkonia* och Alumina	1 850
Helkeramiskt broled/hängande led, Zirkonia* och Alumina	1 995
Metallkeramisk krona/broled/hängande led, kärna i Titan/CoCr	1 590
Empress krona/inlägg/onlay	1 590
Emax krona/inlägg/onlay - led/broled	1 775
Emax/Empress skalfasad	1 795
Emax emaljretinerad bro (1 pontic och två vingar)	2 850
Skalfasad/inlägg i skiktat porslin på brännmodell	2 970

iTero-cad/cam produktion med intraoral scanning debiteras samma priser enligt ovan kategorier.

* Vid Denzir tillkommer en materialkostnad om 390 SEK.

Metall, gjutna konstruktioner mm.

Metallkeramik/komposit krona/hängande led Guld/CoCr/Titan	1 590
Fullkrona/inlägg Guld/CoCr/Titan	1 350
Pelare Guld/CoCr/Titan	990
Delad pelare Guld/CoCr/Titan	1 410
Innerhätta/konus/teleskop/pelare med kappa Guld/CoCr/Titan	1 245
Radikulärförankring inkl. inpassning av retentionselement	1 245
Långtidstemporär krona/hängande led CoCr med akryl	1 150
Tillägg skulderporslin	380
Tillägg för attachment	570
Emaljretinerad bro (1 pontic med keramik/komposit + 2 vingar CoCr)	2 615

Akryl

Långtidstemporär krona/broled/led med cad/cam teknik-Telio	495
Telio - karakterisering av krona	405
Temporär krona/broled/led	455

Avtagbar protetik

Tänder ingår endast i helproteser. Guldkostnad tillkommer.

KG vinge inkl. 1 tand	1 420
Partiell protes enkel för temporärt bruk 1-3 tänder inkl. 2 klamrar	1 630
Partiell protes enkel för temporärt bruk >3 tänder inkl. 2 klamrar	2 050
Partiell protes oskeletterad 1-3 tänder inkl. 2 klamrar, (sked, bitning och provning ingår)	1 920
Partiell protes oskeletterad >3 tänder inkl. 2 klamrar, (sked, bitning och provning ingår)	3 195
Partiell protes CoCr skelett, klammerförankrad 1-3 tänder. Gjutna klamrar.	4 445
Partiell protes CoCr skelett, klammerförankrad >3 tänder. Gjutna klamrar.	4 870
CoCr skelett inkl. klamrar (exkl. protesarbete)	1 980
Tillägg för backing/onlay/metal tand	360
Tillägg för akrylfasad	525
Tillägg för utförande i Titan	2 180
Hel ök/uk inkl. 12 tänder, inkl. bitschablon, tänder och provning	3 995
Helprotes inkl. 24 tänder, inkl. bitschablon, tänder och provning	7 950
Tillägg för proteskarakterisering enligt PTC (obs. kräver bl. a. alameter- och pallametermått)	1 495
Immediat hel ök/uk inkl. 12 tänder	4 195
Tillägg för utförande i Titan för gjuten platta/nätförstärkning	1 180
Enkel lagning/fastsättning av medsänd tand i protes	690
Komplicerad lagning, avser ej metallkonstruktion, (avser tillsättning tand, klammer eller lagning som kräver modell.)	1 090
Rebasering	925
Rebasering med materialbyte per käke	1 595

Bli guldkund hos dpnova, se mer info på baksidan.

	dpgrön
Bettfysiologi	
Apnéskena framställd med ny cad/cam- och lasersintringsteknik (trp. ultraljudsbad för rengöring ingår).	3 800
Apnéskena, hård	3 950
Guideskene/profylaxskene	680
Bettskena på bettfysiologisk indikation	1 795
Bettskena inkl. klamrar/Shoreskena	1 890
Bettskena för kortvarig betthöjning/fixation	895
Bettskena mjuk exkl. antagonist	795
Studiemodell	250
Parslipad studiemodell	495
Probite/Playsafe idrottsskydd (3-skikt)	1 350
Enkelt tandskydd	750
Blekningskena/gelskena	650
Blekskena "night and day" medsänd platta	345
Övrigt	
Färgtagning	320
Övriga arbeten/färdigställande på lab/timme	700

dpgrön

Bli guldkund hos dpnova, se mer info på baksidan.

dpgrön

När du väljer dpgrön har du tillgång till ett fullservicelab med 160 erfarna och duktiga tandtekniker i Sverige. I 60 år har dpnova levererat högkvalitativa produkter till tandläkare i hela Norden.

Här arbetar vi med den senaste tekniken. Cad/cam är ett av våra prioriterade områden. Keramer ett annat. Lokal produktion sker vid våra laboratorier för en grönare miljö.

Dpgrön har normal leveranstid.

Leveranstider

Fast protetik

Pelare	3 arbetsdagar
1-3 led, mk och helkeramik	8 arbetsdagar *
4-8 led, som ovan	10 arbetsdagar *
Större broar (inkl. 1 provning)	7+5 arbetsdagar *
Fräst implantatbro	10 arbetsdagar **

* Leveransdagarna innefattar cad/cam-produktion för underleverantörens produktions-tid.

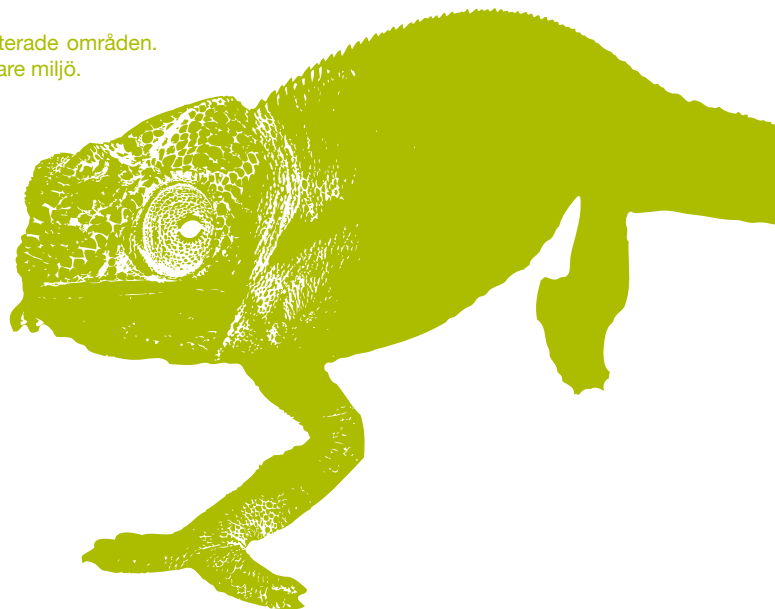
** Under förutsättning att underleverantör kan leverera inom 2 dagar.

Önskas kortare leveranstider ber vi er att kontakta laboriet innan arbetet skickas.

Avtagbar protetik

Tanduppsättning	4 arbetsdagar
Pressning	4 arbetsdagar
CoCr skelett	6 arbetsdagar

Leveranstiderna gäller under normalt produktionsflöde. Som 1:a arbetsdag räknas den dag då arbete inkommer till laboriet innan klockan 14.00. Arbeten som inkommer därefter erhåller påföljande arbetsdag som 1:a. Boka ditt arbete.



Implantatprislista dpgrön



dpgruld

TOTALPRISER INKLUSIVE MATERIALKOSTNAD Om inget annat anges.

Implantat

Proteständer, replikor, cylindrar, broskruvar, gjutmetall, broskelett och fasader INGÅR.
Guldkostnad och distanser tillkommer.

Helkäke - frästa, 5 implantat, skruvretinerad

I-Bridge Titan/CoCr med proteständer	18 900
I-Bridge Titan/CoCr med keramik	21 900
I-Bridge 2 vinklad skruvhål Titan/CoCr med proteständer	21 400
I-Bridge 2 vinklad skruvhål Titan/CoCr med keramik	24 300
Procera Implant Bridge med proteständer (inkluderar fn. 2 vinklade distanser vid behov)	19 900
Procera Implant Bridge keramik/Komposit (inkluderar fn. 2 vinklade distanser vid behov)	22 900
Tillägg/avdrag per implantat för frästa konstruktioner, inkl. alla komponenter	1 100
Tillägg/avdrag per implantat vinklat skruvgenomgång frästa konstruktioner, inkl. alla komponenter	1 300

Helkäke - gjutna, 5 implantat, skruvretinerad

Guld/CoCr/Titan med proteständer	19 500
Guld/CoCr/Titan med keramik/komposit	24 900
Tillägg/avdrag per fixtur, inkl. replika för gjutna konstruktioner, inkl. alla komponenter	1 550

Singel/delimplantat - frästa skruvretinerad

I-Bridge Titan/CoCr proteständer	2 400
I-Bridge Titan/CoCr keramik/komposit	2 690
I-Bridge 2 vinklad skruvhål Titan/CoCr proteständer	3 150
I-Bridge 2 Titan vinklad skruvhål CoCr keramik/komposit	3 400
Procera Implant Bridge proteständer	2 700
Procera Implant Bridge keramik/komposit	2 900
Individuellt anpassad singeldistans i Zirkonium med titanbas (direktpåbränd keramik) inkl. material och komponenter	2 400
Hängande led Procera Implant Bridge/I-Bridge proteständer	1 570
Hängande led Procera Implant Bridge/I-Bridge keramik/komposit	2 070

Singel/delimplantat - gjutna skruvretinerad

Guld/CoCr/Titan med proteständer	2 350
Guld/CoCr/Titan keramik/komposit	2 900
Hängande led Guld/CoCr/Titan keramik/komposit	1 500
Hängande led Guld/CoCr/Titan proteständer	1 800

Cementerade konstruktioner - se fast protetik

Tillägg för preparation av distans	370
Tillägg för cad av distans	600
Temporär krona/broled per fixtur, inkl. replika, cylinder ingår ej i pris.	640
Hängande led temporär bro	455

Overdenture

Prisexempel: Overdenture 2 implantat med Locator	4 850
Priserna för overdenture varierar beroende på använda material och komponenter.	
Begär offert för ditt fall så löser vi det till bästa tillgängliga pris.	

Övrigt

Färgtagning	320
Övriga arbeten per timme	700

Bli guidkund hos dpnova, se mer info på baksidan.



dpgrön

När du väljer dpgrön har du tillgång till ett fullservicelab med 160 erfarna och duktiga tandtekniker i Sverige. I 60 år har dpnova levererat högkvalitativa produkter till tandläkare i hela Norden.

Här arbetar vi med den senaste tekniken. Cad/cam är ett av våra prioriterade områden. Keramer ett annat. Lokal produktion sker vid våra laboratorier för en grönare miljö.

Dpgrön har normal leveranstid.

Leveranstider

Fast protetik

Bitschablon	2 arbetsdagar
Tanduppsättning	2 arbetsdagar
Skelett	8 arbetsdagar
Partiell bro	7 arbetsdagar
Fräst implantatbro	10 arbetsdagar *

** Under förutsättning att underleverantör kan leverera inom 2 dagar.*

Önskas kortare leveranstider ber vi er att kontakta laboratoriet innan arbetet skickas.

Leveranstiderna gäller under normalt produktionsflöde. Som 1:a arbetsdag räknas den dag då arbete inkommer till laboratoriet innan klockan 14.00. Arbeten som inkommer därefter erhåller påföljande arbetsdag som 1:a. Boka ditt arbete.

dpblå-prislista

TOTALPRISER INKLUSIVE MATERIALKOSTNAD Om inget annat anges.

Leveranstider

Fast protetik

Fasadmaterial, keramiska kärnor och gjutmetall ingår i alla priser. Guldkostnad tillkommer.

	dp guld	dp blå
Helkeramisk krona, Zirkonia	1 085	1 195
Helkeramiskt broled/hängande led, Zirkonia	1 085	1 195
Empress inlägg/onlay/skalfasad	995	1 095
Emax krona/inlägg/onlay - led/broled	995	1 095

Metall

Metallkeramik/komposit krona/hängande led Guld/CoCr	695	795
Metallkeramik/komposit stiftkrona Guld/CoCr	795	895
Fullkrona/inlägg Guld/CoCr	676	795
Pelare Guld/CoCr	395	440
Delad pelare Guld/CoCr	470	520
Tillägg skulderporslin	162	190
Tillägg för attachment	264	310
Emaljretinerad bro (1 pontic med keramik/komposit + 2 vingar CoCr)	1 441	1 695

Akryl

Temporär krona/broled/led	281	330
---------------------------	-----	-----

Avtagbar protetik

Tänder är inräknat i alla priser. Guldkostnad tillkommer.

Partiell protes enkel oskeletterad för temp. bruk 1-3 tänder inkl. 2 klamrar (exkl. sked, bitning och provning)	650	795
Partiell protes enkel oskeletterad för temp. bruk 4-7 tänder inkl. 2 klamrar (exkl. sked, bitning och provning)	750	895
Partiell protes enkel oskeletterad för temp. bruk > 7 tänder inkl. 2 klamrar (exkl. sked, bitning och provning)	850	995
Partiell protes oskeletterad 1-3 tänder inkl. 2 klamrar	950	1 095
Partiell protes oskeletterad 4-7 tänder inkl. 2 klamrar	1 050	1 195
Partiell protes oskeletterad > 7 tänder inkl. 2 klamrar	1 150	1 295
Flexibel oskeletterad partialprotes 1-3 tänder	995	1 175
Flexibel oskeletterad partialprotes 4-6 tänder	1 095	1 275
Partiell protes CoCr skelett, klammerförankrad 1-3 tänder. Gjutna klamrar	1 595	1 795
Partiell protes CoCr skelett, klammerförankrad 4-7 tänder. Gjutna klamrar	1 695	1 845
Partiell protes CoCr skelett, klammerförankrad > 7 tänder. Gjutna klamrar	1 795	1 975
Hel ök/uk inkl. 12 tänder, inkl. bitschablon och provning	1 450	1 650
Helprotes inkl. 24 tänder, inkl. bitschablon och provning	2 950	3 450
Immediat hel ök/uk 12 tänder	1 650	1 850
Co/Cr skelett	950	950
Tillägg ytterligare klammer	68	72

Bettfysiologi

Bettskena på bettfysiologisk indikation	750	850
Bettskena, semihård på bettfysiologisk indikation	850	950
Glitter - färgtillägg	45	45

Implantat

Delimplantat - gjutna skruvretinerade, max 3 led

Priset är baserat per led. Replikor, fasadmaterial, gjutmetall, cylinder och skruv är inräknade i alla priser. Guldkostnad tillkommer.

CoCr med proteständer	1 715	1 905
Hängande led CoCr med protestand	788	875
Guld/CoCr keramik/komposit	1 894	2 104
Hängande led Guld/CoCr keramik/komposit	788	875

Singel/implantat - gjutna skruvretinerade

Replikor, fasadmaterial, gjutmetall, cylinder och skruv är inräknade i alla priser. Guldkostnad tillkommer.

Guld/CoCr keramik/komposit	2 164	2 404
----------------------------	-------	-------

Helkäke - frästa 5 implantat skruvretinerad, inkl. komponenter och tänder

Fräst bro Titan/CoCr med proteständer	15 900
Fräst bro Titan/CoCr med keramik	18 900
Tillägg/avdrag per implantat för frästa konstruktioner, inkl. alla komponenter.	1 100

Singel/delimplantat - frästa skruvretinerad, inkl. komponenter och tänder

Fräst metall i Titan/CoCr proteständer	1 990
Fräst metall i Titan/CoCr keramik/komposit	2 300
Individuellt anpassad singeldistans i zirconium med titanbas (direktpåbränd keramik) inkl. material och komponenter	2 400
Hängande led protestand	1 500
Hängande led keramik/komposit	1 900

Leveranstider

För implantatförankrade konstruktioner kan speciella leveransvillkor gälla beroende på utförande. Kontakta alltid dpnova för en närmare specifikation när du bokar ditt fall. Dpnova förbehåller sig rätten att välja komponenter och utförande.

**dpguld****Våra krav?**

När det gäller att bli guldkund på dpblå så har vi satt en nivå för att alla ska kunna känna att de kan utnyttja vår dpguldtjänst. Vårt krav är att du som kund skickar för ca 10 000:- per månad eller 100 000:- per år för att kunna få tillgång till den speciella prislisan för guldkunder. Vi besöker dig gärna för att berätta mer.

Kontakta oss på 040-17 40 00, be att få prata med någon på marknad-savdelningen i Malmö, Stockholm eller Göteborg eller så kan du skicka ett mail till marknad@dpnova.se så kontaktar vi dig.

dpblå

När du har valt dpblå genom att kryssa i alternativet på labsedeln så produceras ditt arbete hos något av våra samarbetslaboratorier runt om i världen.

Dpnova är ISO – certifierat vilket också är ett krav vi ställer på våra samarbetslaboratorier som vi väljer att skicka dina arbeten till. Allt för att du som kund ska känna dig trygg med ditt val.

Dessutom kompletterar vi med laboratoriekontroller av material för att visa att vi kan hålla vad vi lovar.

Vi har regelbundet personal på plats som garanterar kvaliteten på produkterna. Garantiarbeten görs av vår samarbetspartner men eventuella justeringar görs på våra lab i Sverige.

Enligt lag så slutkontrolleras alla arbeten i Sverige innan det levereras till dig som kund.

Vi är ISO-certifierade och följer alla tillverknings- och materialprocesser, för din trygghet.

Leveranstider

Fast protetik levereras inom 12 arbetsdagar från det att dpnova mottagit arbetet. Avtagbar protetik och implantat levereras inom 12 + 12 arbetsdagar. För implantatförankrade konstruktioner kan speciella leveransvillkor gälla beroende på utförande. Kontakta alltid dpnova för en närmare specifikation när du bokar ditt fall.

En färdig bitshablon görs i Sverige. Efter godkännande skickar vi tanduppsättningen för färdigställande.

Dpblå har samma garantivillkor som övriga produkter från dpnova.

Dpblå gäller utvalda produkter och innefattar de produkter där vi kan garantera och stå för kvalitén.

Det är dags att ändra färg till guld!

En färg för dig som är beredd att ge mer men kanske framförallt att få mer.

Dpguld vänder sig till dig som vill ha prioritet i produktionen (dvs. gå före i kön), få tillgång till ett team tandtekniker som kan lösa alla dina tandtekniska utmaningar och samtidigt få marknadens bästa rabatter och bonusar. Samtidigt vill du ställa högsta krav på säkerhet som spårbarhet och materialkontroll i form av ISO och lång tandteknisk erfarenhet.

Våra krav? Det är inte svårt att skaffa sig guldläge hos dpnova och alla med en normal protetiksättning kan bli guldkunder - och få hela vår uppmärksamhet. Det handlar såklart inte bara om omsättning utan framförallt om hur vi gemensamt kan arbeta för att få samarbetet framgångsrikt.

Förbättra ditt eget läge genom att kontakta oss på 040-17 40 00 och be att få prata med någon på marknadsavdelningen i Malmö, Stockholm eller Göteborg. Du kan också skicka ett mail till marknad@dpnova.se så kontaktar vi dig.

Du hittar också alla våra kontaktuppgifter på www.dpnova.se.

För dig som har extra bråttom av något skäl tillhandahåller vi tjänsten dpröd. Här kan vi korta leveranstiderna och med vissa produkter t.o.m. leverera på 24 timmar, andra på 48 och 72 timmar.

När du har bråttom är det viktigt att du kontaktar oss och förbokar ditt arbete så att vi vet att det är på gång och kan frigöra kapacitet. Då kan vi komma överens om upplägg och du får en specifikation på hur snabbt vi kan leverera just ditt arbete.

Expressarbete debiteras med normalpris +30%.

ISO & miljö**ISO**

Dpnova AB är sedan 1999 certifierat enligt det internationella kvalitetsledningssystemet ISO 9000-serien och från 2006 även mot Medicintekniska produkter – Ledningssystem för kvalitet ISO 13485.

För dig som kund innebär detta bl.a. att vi hjälper dig att uppfylla lagkraven på spårbarhet och dokumentation som ställs på samarbetslaboratorium som framställer specialanpassade produkter. Vi sparar all dokumentation och information på alla dpnova-arbeten i minst 5 år och för implanterat minst 15 år.

Som kund kan du genom dpnova få tillgång till kvalitetsstatistik från över 6 000 tandläkare. Det kan vara skönt att veta att vi har all information när du behöver den!

Miljö

Vi arbetar aktivt för att minska miljöpåverkan. Alla våra transporter, vår avfallshantering och våra tillverkningsprocesser är utformade för att förvalta naturen på bästa sätt åt framtida generationer. Det tycker vi är viktigt.

Villkor**Garanti**

På alla våra arbeten lämnar vi följande garantier: Fast protetik 2 år från leveransmånad, Kombinationsprotetik 2 år från leveransmånad, Avtagbar protetik 1 år från leveransmånad.

Förenklat innebär garantin att vi reparerar eller gör om vårt arbete kostnadsfritt vid material eller konstruktionsfel. Garantin gäller ej normalt slitage. Alla våra material är Niom eller CE-märkta. Övriga behandlingskostnader ersätts ej. Provisoriska kronor och broar omfattas ej av garantin.

Betalning

15 dagar netto, vid betalning efter förfallodag debiteras dröjsmålsränta med gällande styrränta +8%. Lagstadgad påminnelseavgift tillkommer. Efter överenskommelse kan månadsfaktura erhållas.

Övriga villkor

Priserna gäller från 2011-05-01. Dpnova förbehåller sig rätten att ändra priser kontinuerligt. För en uppdaterad prislista se www.dpnova.se. Vi reserverar oss från eventuella tryckfel. Samtliga priser är inkl. modell och material. Vi reserverar oss för eventuella prisjusteringar från våra underleverantörer. Andra villkor kan gälla i landstingens upphandlingar.

I totalpriserna som angivits förbehåller sig dpnova rätten att välja komponenter som ingår i priset. Övriga komponenter debiteras separat.

Normala frakter av arbeten inom bud- och postområde i Sverige och Danmark ingår i priser. Frakter därutöver, och till andra områden, debiteras. För dpblå kan andra överenskommelser gälla. Vid osäkerhet kontakta dpnova.

Om du inte kryssar i val av produktionslinje på vår ordersedel kommer vi att välja dpgrön åt dig.



www.dpnova.se
Bankgiro 348-2114
Postgiro 43 13 92-0
Orgnr: 55 65 41-8406
Innehar F-skattebevis

dpnova Malmö
Box 525
201 25 Malmö
Borrgatan 4
Tel: 040-17 40 00
Fax: 040-30 73 50
malmo@dpnova.se

dpnova Stockholm
Box 3116
169 03 Solna
Rättarvägen 3
Tel: 08-783 05 50
Fax: 08-783 78 67
stockholm@dpnova.se

dpnova är kvalitetscertifierat enligt ISO 9001 och ISO 13485. Vi uppfyller Läkemedelsverkets medicintekniska direktiv samt bedriver ett aktivt miljöarbete.

dpnova Göteborg
Box 7243
402 35 Göteborg
Medicinregatan 12 B
Tel: 031-772 04 70
Fax: 031-772 79 00
goteborg@dpnova.se

dpnova Jönköping
Box 438
551 16 Jönköping
Kämpevägen 35
Tel: 036-71 95 25
Fax: 036-71 00 58
jonkoping@dpnova.se

dpnova dpblå
Box 525
201 25 Malmö
Borrgatan 4
Tel: 040-642 05 56
Fax: 040-30 73 50
dpbla@dpnova.se